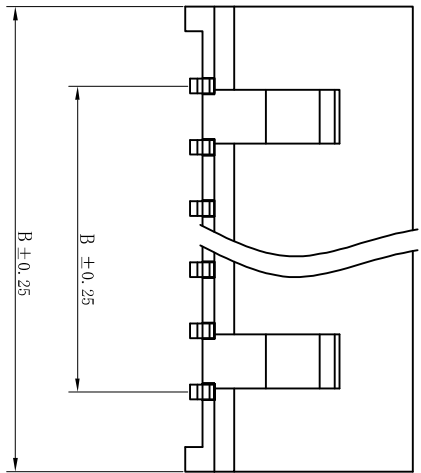
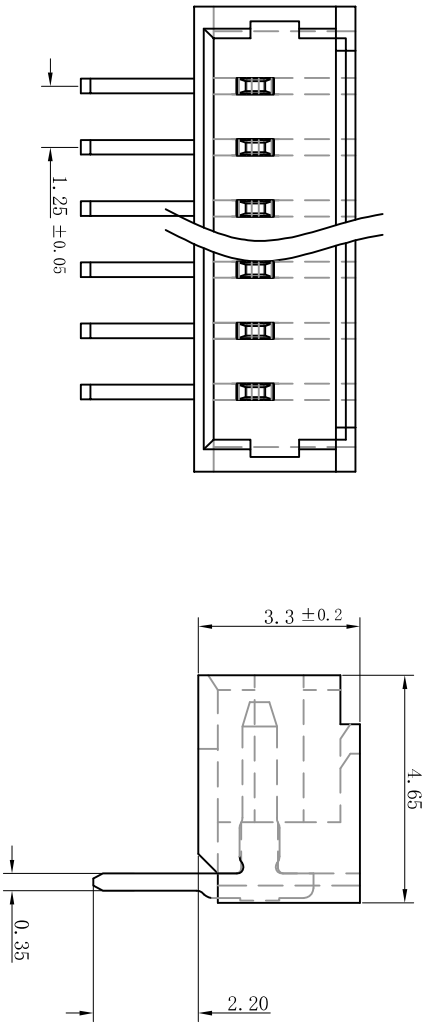


# PITCH 1.25mm BAR CONNECTOR WAFER



### 技术说明:

Craft specifications

1. 材质 Material: Metal part, H62-Y2, Brass Tin/Plated; Plastic part, PBT, UL94V-0.
2. 铜针固定力 Pin retention force  $\geq 12N$
3. 额定电流 Current rating: 3.0A AC, DC
4. 额定电压 Voltage rating: 250V AC, DC
5. 温度范围 Temperature range: -25°C to 85°C
6. 接触电阻 Contact resistance:  $\leq 10 m\Omega$
7. 绝缘电阻 Insulation resistance:  $\geq 1000 M\Omega$
8. 耐压 Withstand voltage: 800V AC/minute

孔位	2	3	4	5	6	7	8	9
A	1.25	2.50	3.75	5.00	6.25	7.50	8.75	10.0
B	4.4	5.65	6.9	8.15	9.4	10.65	11.9	13.15
孔位	10	11	12	13	14	15	16	
A	11.25	12.50	13.75	15.0	16.25	17.5	18.75	
B	14.4	15.65	16.9	18.15	19.4	20.65	21.9	

博穆电子有限公司 1.25T-nPWL

TOLERANCE: UNLESS OTHERWISE SPECIFIED		
UMER 1.5±0.05	1.5~4±0.1	OVER 5±0.3

一般角度公差为 ±1°		图号		比例		单位		页次	
绘制	审核	核准	供应商	FIT		mm		1 of 1	