



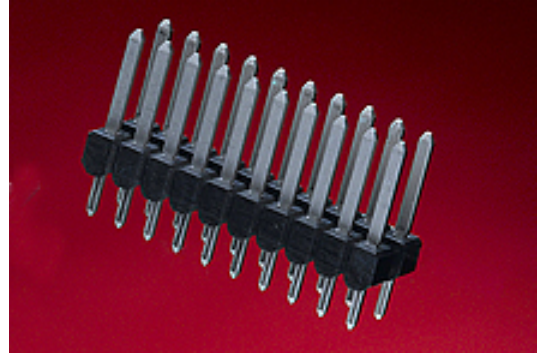
产品编号 : [757575481](#)

Product Description : MX150 Dual Row Header, Vertical, 16 Circuits, 1.5µm Tin (Sn) Plating, 16.09mm Mating Pin Length, 3.05mm PC Tail Length

系列号 : 75757

状态 : Active

Product Category : PCB Headers and Receptacles



文件和资源

图纸

[图纸 757575481_sd.pdf](#)

[包装设计图 PK-36518-340-001.pdf](#)

3D 模型和设计文件


[3D模型 757575481_stp.zip](#)

规格

[产品规格 PS-75757-000-001.pdf](#)

产物环境合规

合规

GADSL/IMDS	Compliant with Exemption 44; 33
China RoHS	
EU ELV	Not Relevant
Low-Halogen Status	Low-Halogen per IEC 61249-2-21
REACH SVHC	Not Contained per D(2023)3788-DC (14 Jun 2023)
EU RoHS	Compliant per EU 2015/863

多部分产品合规性声明

- Eu RoHS
- REACH SVHC
- Low-Halogen

多部分行业合规性文件

- IPC 1752A Class C

- IPC 1752A Class D
- Molex Product Compliance Declaration
- IEC-62474
- chemSHERPA (xml)

欧盟 RoHS 合格证书

产品详情

常规

状态	活动
类别	PCB Headers and Receptacles
系列	75757
说明	MX150 Dual Row Header, Vertical, 16 Circuits, 1.5µm Tin (Sn) Plating, 16.09mm Mating Pin Length, 3.05mm PC Tail Length
应用	Power, Wire-to-Board
元件类型	PCB Header
产品系列	MX150 Sealed and Unsealed Connector System
产品名称	MX150
UPC	800756810768

电气

每触点最大电流	17.0A
电压 - 最大	500V DC

物理

断开	否
回路数 (已载入)	16
电路数 (最多)	16
颜色-树脂	黑色
耐用性(插拔次数) - 最多次数	25
先接后断	否
符合灼热丝规范	否
可配插产品指南	否
插接极性	无
锁定插接部位	无

材料 - 金属	Brass
材料 - 接合部位电镀	Tin
材料 - 终端电镀	Tin
材料 - 树脂	High Temperature Thermoplastic
净重	4.433/g
行数	2
方向	垂直
包装形式	Tube
PC 焊脚长度	3.05mm
PCB 定位器	否
PCB 保持力	无
推荐的 PCB 厚度	1.57mm
间距 - 插配接口	3.50mm
间距 - 终端界面	3.50mm
最薄镀层 - 接合部位	1.270µm
有极性的插配件	否
PCB 极性	否
有护墙的	否
运行温度范围	-40° to +125° C
终端界面类型	Through Hole

进程

最长持续时间	5
无铅	WAVE
最大周期	1
最高温度	245

可配插/可连接使用的产品

可配插部件

描述	产品编号
MX150 Mat-Sealed Dual Row Female Connector Assemblies	<u>33472</u>

This document was generated on Oct 18, 2023